

Universal-Chemieschlauch Typ 45 HW

Der **marsoflex**-Universal-Chemieschlauch Typ 45 HW ist der ideale Schlauch zum Be- und Entladen von Tankfahrzeugen, Eisenbahnkesselwagen und Tankschiffen. Geeignet für die Ausrüstung von Anlagen in der chemischen Industrie.

Er ist für die Saug- und Druckförderung von ca. 95 % aller in der Chemie vorkommenden Medien geeignet. Z. B. Säuren höherer Konzentration, Laugen, chlor- oder sauerstoffhaltige Lösungsmittel, Mineralöle sowie organische Verbindungen wie Alkohole, Ester und Ketone. Nicht beständig gegen Fluorkohlenwasserstoffe, Teer, Asphalt und LPG!

Der **marsoflex**-Universal-Chemieschlauch Typ 45 HW entspricht der EN 12115.

Schlauchseele: UPE, schwarz, glatt, FDA konform
Schlaucheinlagen: Hochfeste Textilgeflechte, abknickfeste Federstahldrahtspiralen

Schlauchdecke: EPDM, schwarz, stoffgemustert. Beständig gegen Ozon und Witterungseinflüsse.

Elektrischer Widerstand: $R < 10^6 \Omega$

Temperaturbereich: -40°C bis $+100^\circ\text{C}$

Bemerkung: Es besteht die Möglichkeit, eine Schlauchreinigung mit Dampf im drucklosen Zustand bei max. 130°C für ca. 30 Minuten durchzuführen.

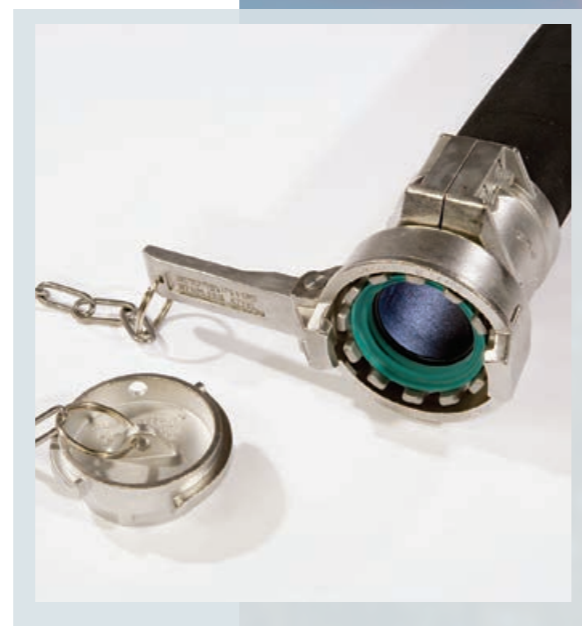
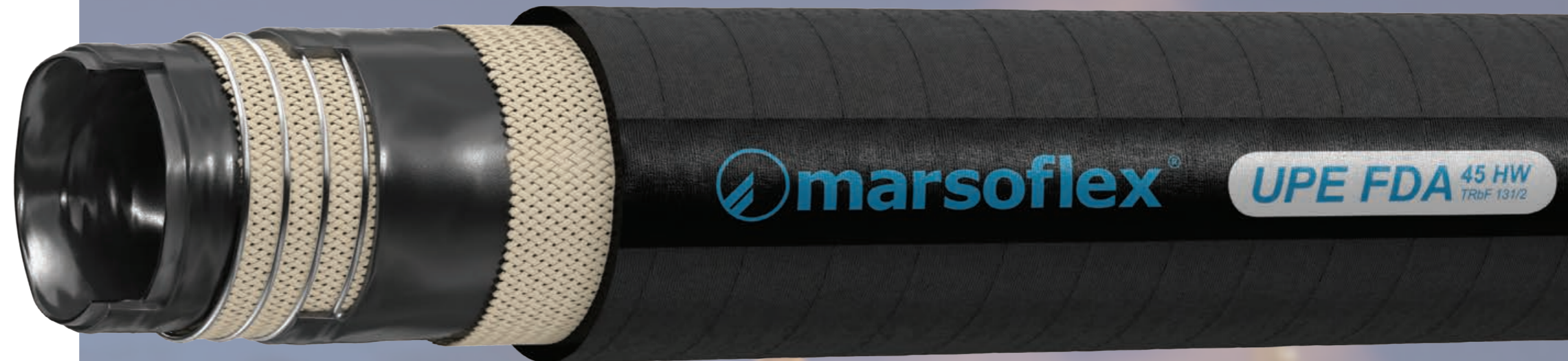
Rollenlänge: 40 Meter bis DN 100

Kennzeichnung: Der **marsoflex**-Universal-Chemieschlauch Typ 45 HW ist gekennzeichnet nach EN 12115 und zusätzlich mit Chargennummer geführt. Die Rückverfolgbarkeit ist somit jederzeit gewährleistet.

Eine Prüfdokumentation für montierte Schlauchleitungen nach EN 10204 3.1 sowie die Einstufung nach Druckgeräterichtlinie (97/23 EG) gehören zum Lieferumfang.

marsoflex-Universal-Chemieschläuche Typ 45 HW können mit anwendungsspezifischen Anschlüssen und Kupplungen konfiguriert werden.

Technische Änderungen vorbehalten.



Bestell- Nummer	DN Innen-Ø mm / inch		Betriebsdruck* bar	Saugdruck* bar	Berstdruck* bar	Prüfdruck* bar	Biegeradius* = mm
45 HW 019	19	3/4"	16 (10)	0,9	≥ 64 (40)	24 (15)	125
45 HW 025	25	1"	16 (10)	0,9	≥ 64 (40)	24 (15)	150
45 HW 032	32	1 1/4"	16 (10)	0,9	≥ 64 (40)	24 (15)	175
45 HW 038	38	1 1/2"	16 (10)	0,9	≥ 64 (40)	24 (15)	225
45 HW 050	50	2"	16 (10)	0,9	≥ 64 (40)	24 (15)	275
45 HW 065	63	2 1/2"	16 (10)	0,9	≥ 64 (40)	24 (15)	320
45 HW 075	75	3"	16 (10)	0,9	≥ 64 (40)	24 (15)	350
45 HW 100	100	4"	16 (10)	0,9	≥ 64 (40)	24 (15)	450
45 HW 125*	125	5"	16	0,9	≥ 48	24	1000
45 HW 150*	150	6"	16	0,9	≥ 48	24	1200
45 HW 200*	200	8"	10	0,9	≥ 30	15	1600

*= in Anlehnung an EN 12115
() = Werte nach EN 12115