

PTFE-Glattschlauch Typ GC

Der **marsoflex**[®]-PTFE-Glattschlauch Typ GC ist für die Chemie sowie für die Pharma- und Lebensmittelindustrie geeignet.

Eingesetzt wird der PTFE-Glattschlauch Typ GC für Anwendungen, bei denen ein Glattschlauch mit hoher Flexibilität benötigt wird. Die Edelstahlschleife verleiht dem Glattschlauch eine sehr hohe Vakuum- und Abknickfestigkeit.

Die Anti-Hafteigenschaft des PTFE bewirkt eine problemlose Förderung der Medien. Die glatte Seele verhindert die Bildung von Schmutznestern und Bakterien. Die Schlauchseele lässt sich problemlos reinigen.

Durch seine FDA-Konformität lässt sich der **marsoflex**[®]-PTFE-Glattschlauch auch im Bereich der Lebensmittelindustrie verwenden.

Schlauchseele: PTFE, weiß, glatt, nahtlos extrudiert, FDA konform

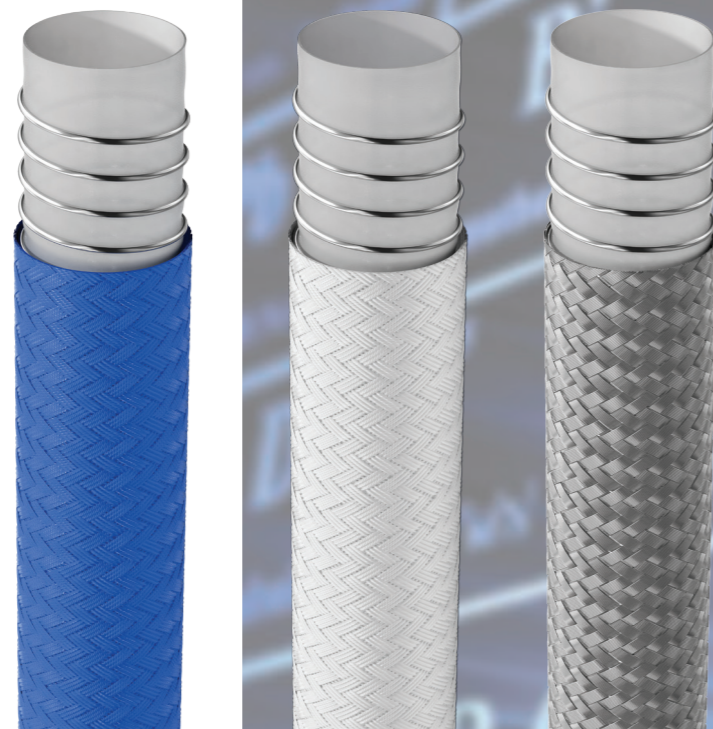
Schlauchdecken: Edelstahldrahtgeflecht, Polypropylengeflecht, PVDF-Geflecht oder Edelstahldrahtgeflecht mit Gummierung

Temperaturbereich: -60°C bis +260°C, in Abhängigkeit vom Druckträger und Armaturenwerkstoff

Eine Prüfdokumentation für montierte Schlauchleitungen nach EN 10204 3.1 sowie die Einstufung nach Druckgeräterichtlinie (97/23 EG) gehören zum Lieferumfang.

marsoflex[®]-PTFE-Glattschläuche Typ GC können mit anwendungsspezifischen Anschlüssen und Kupplungen konfiguriert werden.

Technische Änderungen vorbehalten.



Bestell-Nummer	DN Innen-Ø mm	Edelstahlgeflecht Edelstahlgeflecht mit Gummierung			PVDF-Geflecht Polypropylengeflecht		
		Betriebsdruck bar	Berstdruck bar	Biegeradius = mm	Betriebsdruck bar	Berstdruck bar	Biegeradius = mm
GC 13	12	40	200	110	10	40	110
GC 16	16	35	175	125	10	40	125
GC 20	20	20	100	150	10	40	150
GC 25	25	16	80	200	10	40	200
GC 32	32	16	80	250	10	40	250
GC 40	38	16	80	300	10	40	300
GC 50	50	16	80	350	10	40	350